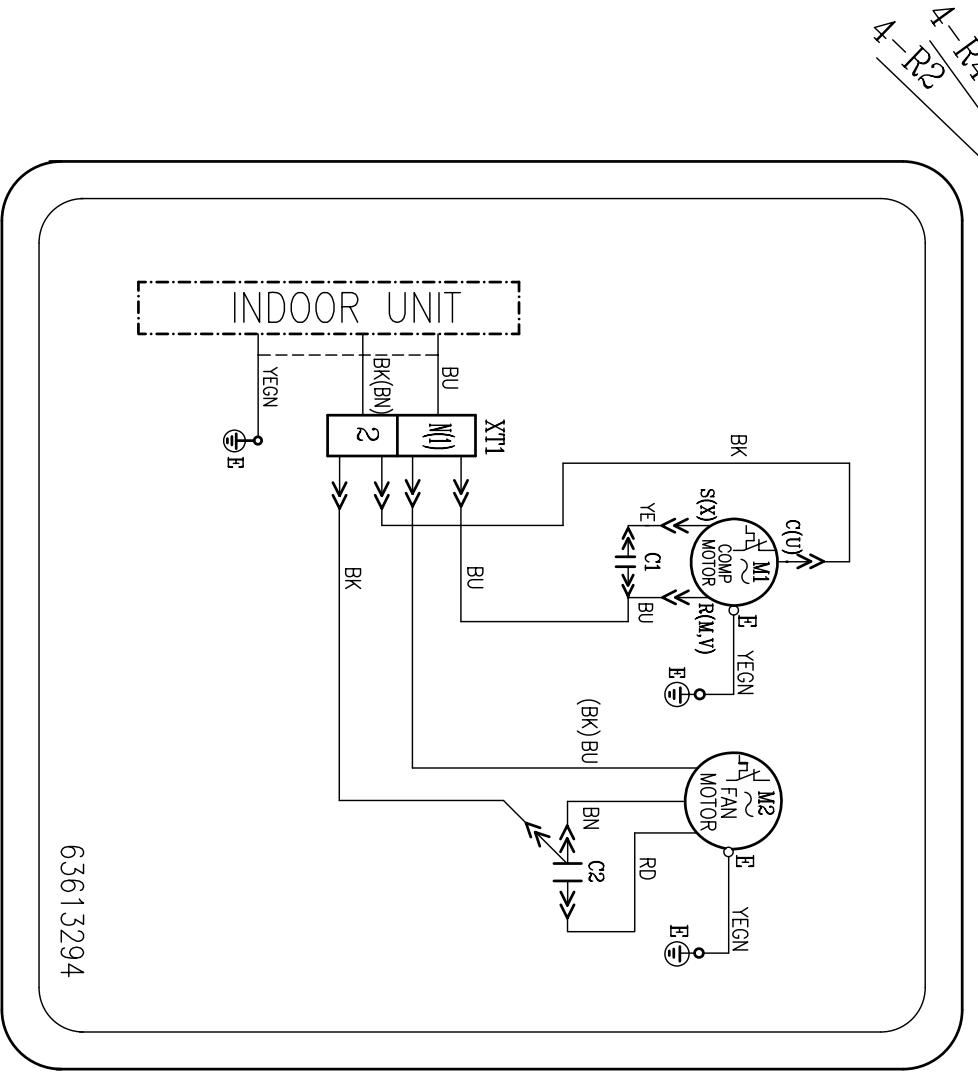
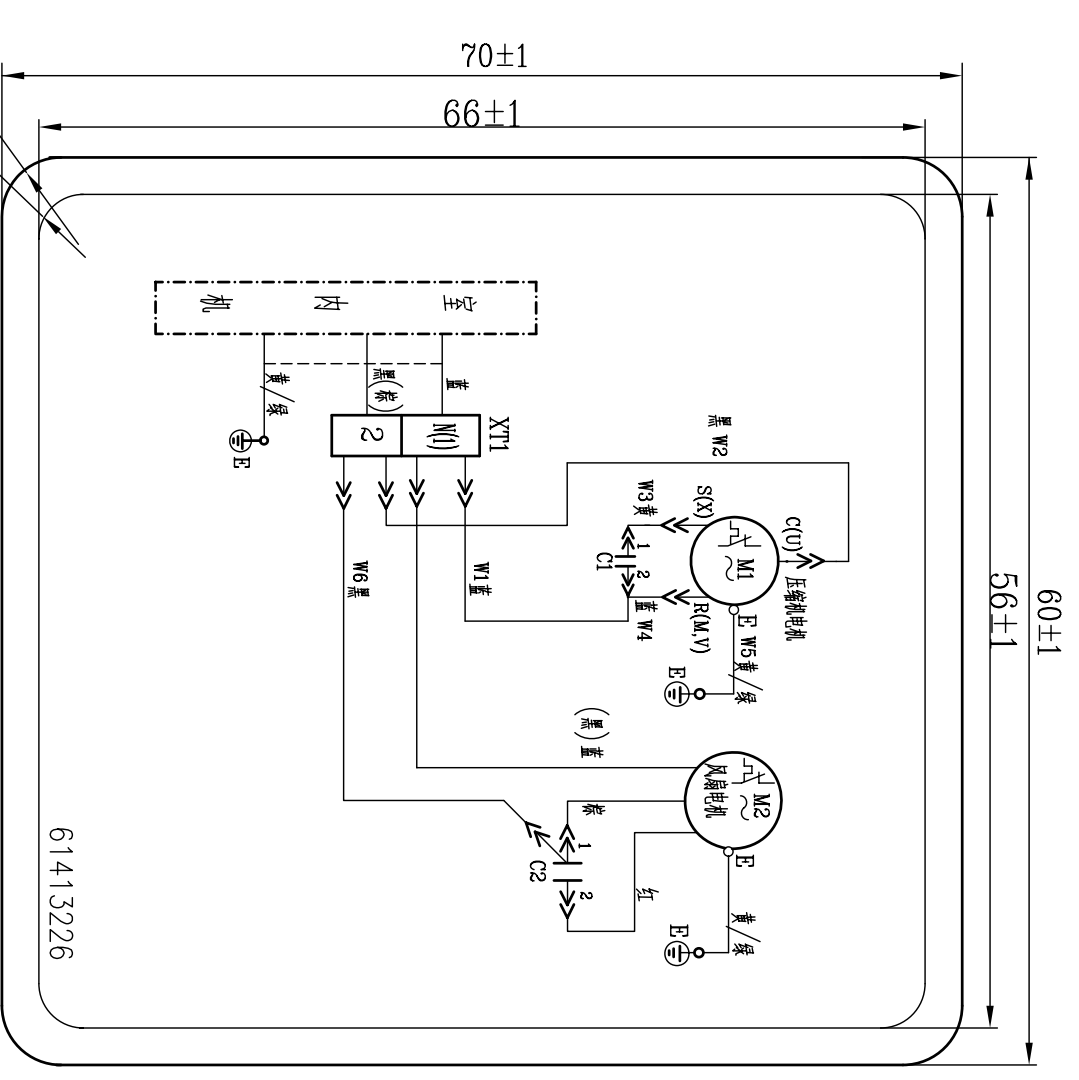


17	家研
201	家工
202	试制
22	质控
24	采购
29	出口
361	商工
43	钣金
44	注塑
46	两器
47	管一
48	模具
49	筛选
50	控制
51	空四
55	管二
62	重庆
79	家勉
61	巴西

是否属于客户化物料
是
否
使用范围
通用
出口
内销

地点
状态
是否需再加工
是否需再加工
是否需再加工
借通用登记

物料	状态
钣金	
注塑	
两器	
管路	
机加件	
采购	
注塑	
喷涂	
丝印	
控制	
预装	
下料	



- 印刷线路图 技术要求
1. W1—W6及C1, C2旁的1, 2等数字在印刷线路图上不要表示出来.
 2. 严格按图幅比例, 图文正确, 画面优美. 图案为白底黑字, 背面涂不干胶.
 3. 中文印刷材料为铜版纸. 英文印刷材料为符合ROHS的铜版纸, 背面涂不干胶.
 4. 用湿布擦15秒, 再用浸汽油布擦15秒, 图案仍清晰明了.

序号	编码	备注
00	61413226	中文
01	63613294	英文

设计	审核	工艺	会签
处数	2	分区	
更改单号		签名	吕斗
标准化		数据审核	
审定		批准	
产品型号:	KF-23W/KD		
图样标记	重量	比例	
S			
共	张	第	张
物料编码:	KF23WKDN4.XL1		
见附表			



Большая библиотека технической документации
<https://splitsystema48.ru/instrukcii-po-ekspluatácii-kondicionerov.html>
 каталоги, инструкции, сервисные мануалы, схемы.